

PROJECTE EDUCATIU DEL CENTRE



DESPERTAR L'INTERÈS PER APRENDRE

A infantil i primària treballem perquè l'infant se senti valorat, respectat i escoltat. Potenciem un aprenentatge globalitzat i significatiu que ajudi l'alumne a aconseguir les eines necessàries per ser una persona competent, autònoma i amb iniciativa personal.



POTENCIAR AL MÀXIM LES POSSIBILITATS DE L'ALUMNE

A ESO continuem promovent una educació integral: un bon nivell acadèmic i una ferma formació personal i en valors. El treball personalitzat i continuat fa que cadascú arribi al màxim de les seves possibilitats.



CONSOLIDAR CONEIXEMENTS I MADURESA PERSONAL

Volem que el nostre alumne de Batxillerat trobi satisfacció en l'experiència d'aprendre i estigui disposat a esforçar-se, tingui capacitat d'abstracció, d'anàlisi i de síntesi, i es preocupi per la cultura i pel coneixement.



ACOMPANYAR EN ELS PRIMER PASSOS CAP AL MÓN LABORAL

Els Cicles Formatius permeten obtenir una qualificació per a l'exercici d'una professió. Oferim un ensenyament innovador i de qualitat que potencia els coneixements tècnics i les competències personals més adequades per a cada lloc de treball.

JESUÏTES EDUCACIÓ, TRANSFORMEM L'EDUCACIÓ

Jesuïtes Educació és la xarxa que integra les escoles de la Companyia de Jesús a Catalunya. El nostre model educatiu ofereix, en els vuit centres, una educació fonamentada en la pedagogia ignasiana, i s'inspira en els valors evangèlics, que han caracteritzat la nostra tradició educativa. El treball conjunt dels vuit centres de la xarxa ens permet aprendre contínuament, compartir experiències i construir un model educatiu innovador, sòlid i rigorós.

HORITZÓ 2020
NOVES JUNTÉS SERÀ POSSIBLE



Escaneja el codi QR amb el teu mòbil i descobreix més informació de l'Horitzó 2020



JESUÏTES Bellvitge
Centre d'Estudis Joan XXIII

Av. Mare de Déu de Bellvitge 100-110
08907 L'Hospitalet de Llobregat
Tel. 93 335 15 43
Fax 93 335 66 70
info.joan23@fje.edu

www.joan23.fje.edu

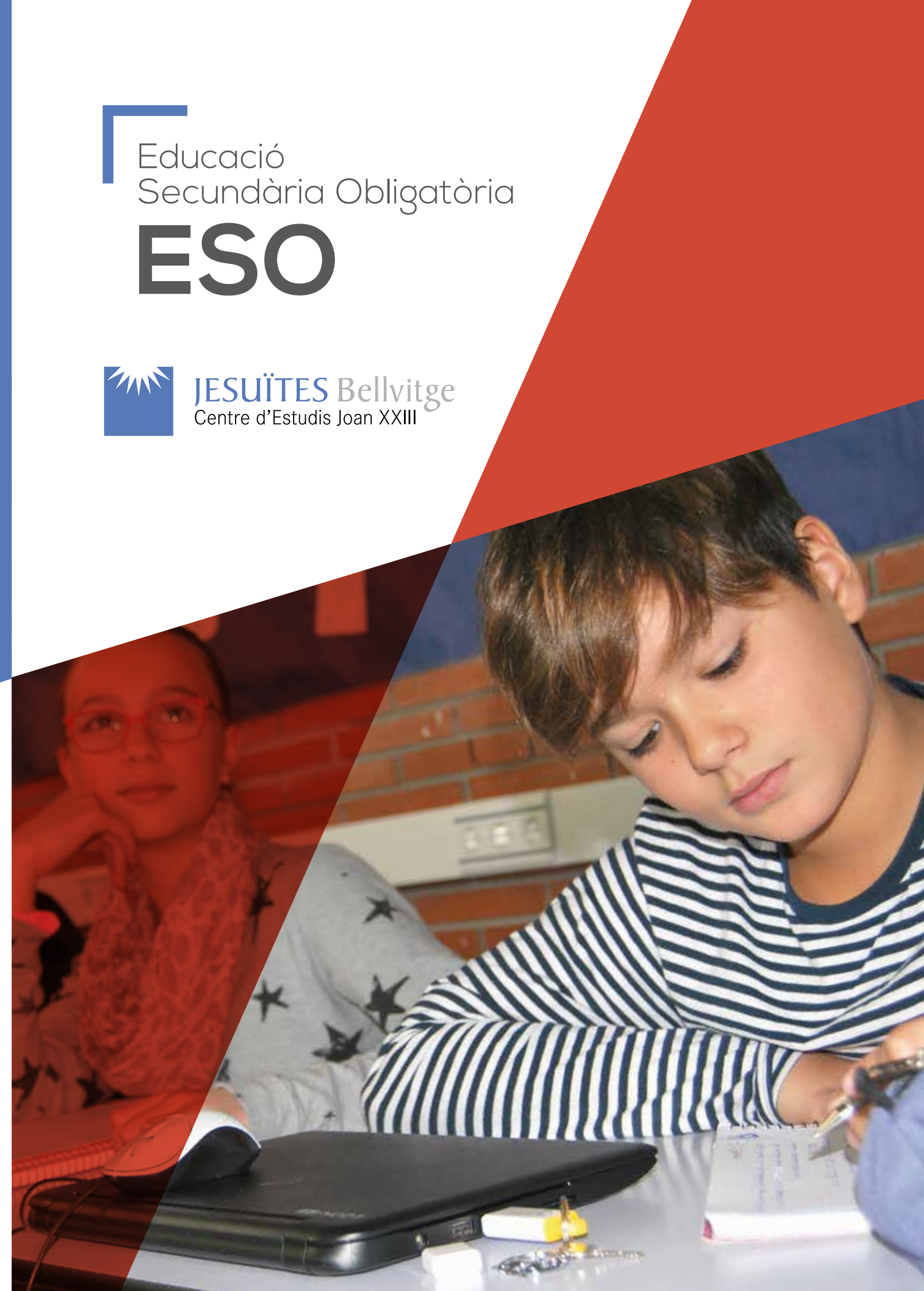


Com arribar-hi:
Metro: Línia 1; Renfe rodalies: Bellvitge; FFCC: Av. Carrilet
Autobusos urbans: LH1 i LH2; Autobusos interurbans: 79, L10, L14, L70, L72, L80, L81, L86, L87, L94, L95, N15, N16, N17

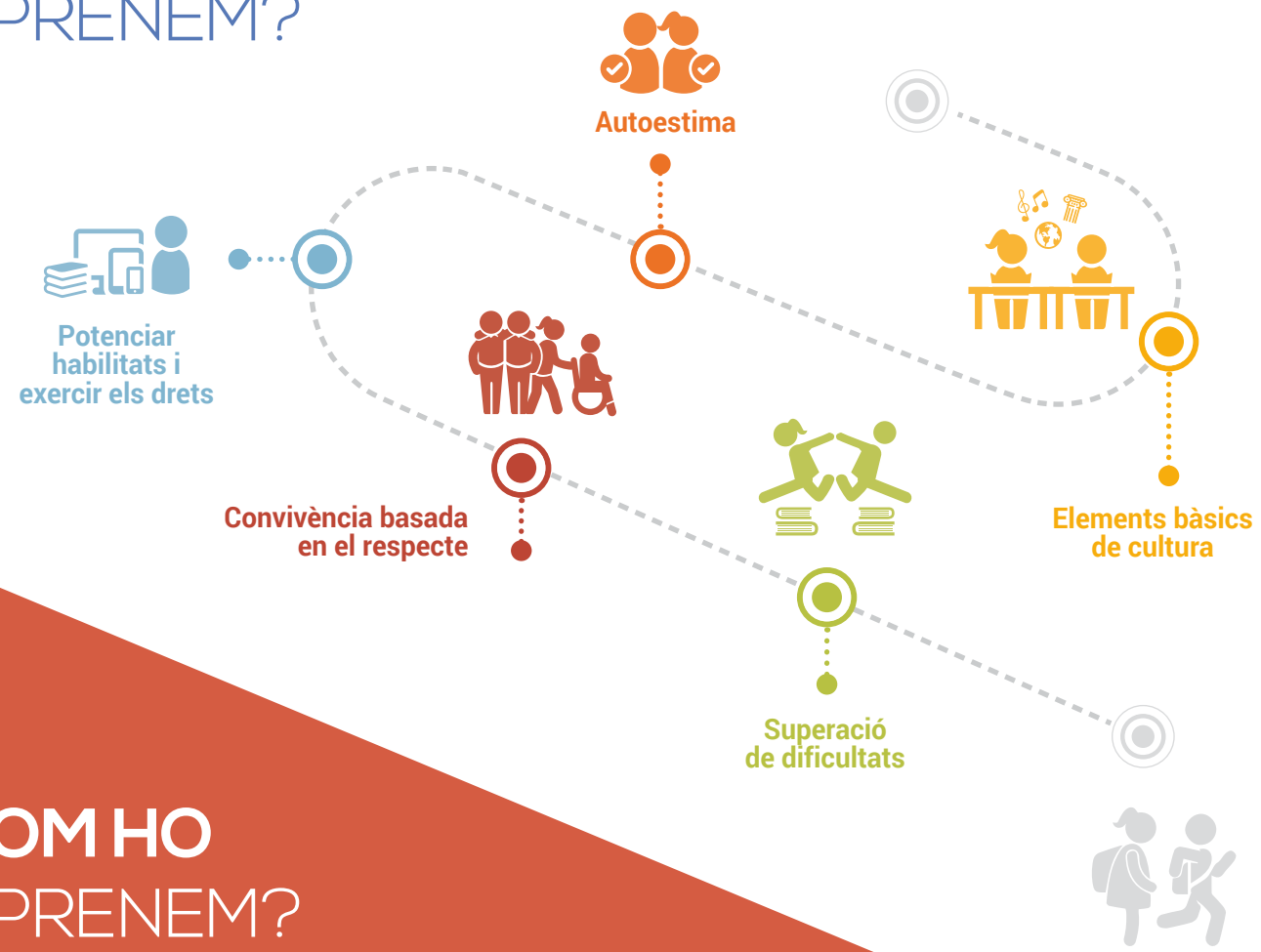
Educació Secundària Obligatòria ESO



JESUÏTES Bellvitge
Centre d'Estudis Joan XXIII



QUÈ APRENEM?



COM HO APRENEM?

Una metodologia que permet assegurar un desenvolupament personal sòlid, i adquirir les competències culturals i socials relatives a l'expressió i la comprensió oral, a l'escriptura, al càlcul i a la resolució de problemes de la vida quotidiana.

FORMACIÓ INTEGRAL

Desenvolupar la personalitat de l'alumne: ajudar-lo a créixer des de la vessant humana i intel·lectual.

IMPLICACIÓ DE LES FAMÍLIES

Aconseguir un equip de pares i mares delegats com a representants dels grups aula. Millorar la comunicació amb les famílies.

ACCIÓ TUTORIAL

Acompanyem cada alumne en la seva diversitat i en el seu creixement personal i acadèmic. Treballem especialment aspectes relacionats amb els hàbits de treball i d'estudi i eixos transversals de caràcter interdisciplinari. Aconseguir la participació dels alumnes en la marxa de l'escola: delegats; experts TIC; voluntaris.

TRACTAMENT DE LA DIVERSITAT

Millorar el rendiment dels alumnes amb dificultats especials. Potenciar el rendiment dels alumnes amb altes capacitats. Millorar el rendiment dels alumnes amb capacitats i ritmes d'aprenentatge diferents.

POTENCIAR LES NOVES TECNOLOGIES

Procurar que la competència digital sigui una competència transversal a tots els àmbits, i com a tal, es treballa des de totes les matèries.

ORDRE I DISCIPLINA

Cercar més implicació dels alumnes en el respecte a les normes de convivència per millorar el clima d'aprenentatge a l'escola.

RÀDIO NET



PROGRAMA D'ACCIÓ SOCIAL



INTERNET, SEGURETAT A LA XARXA



PROJECTE DE PROGRAMACIÓ NEUROLINGÜÍSTICA



TELÈFONS INTEL·LIGENTS: AULA DE BUTXACA



SETMANA COMPETENCIAL DE PROBLEMES MATEMÀTICS



EUROPEAN CITIZENSHIP



APRENTATGE I SERVEI COMUNITARI



E-LLIBRETA



PROGRAMES I PROJECTES

L'objectiu és impulsar l'ús educatiu de les tecnologies a l'escola. Pretén facilitar la lectura i comprensió de textos, a més de reforçar el treball en equip i estimular la comunicació oral.

Ens proposem anar cap a una **societat més justa, solidària i fraternal**. Sentim i volem comunicar l'esperança que és possible treballar eficaçment i honesta envers un projecte social caracteritzat per una societat oberta, en pau i en harmonia amb el medi ambient.

Des de l'àrea de castellà es treballen unes unitats didàctiques per a conscienciar als alumnes de les responsabilitats legals d'un mal ús d'**Internet a la xarxa**.

Contribuir a la **millora de l'ortografia** mitjançant estratègies mentals i tècniques de memòria visual des de les matèries de Català i Castellà a tota l'etapa de la ESO.

Utilització de dispositius mòbils en algunes àrees per a parlar, compartir informació, crear continguts, gravar veus i interactuar amb el grup aula.

Resolució de problemes competencials per a fomentar la comprensió lectora, l'argumentació i el treball en equip. Ajudar al alumne a interpretar la informació i analitzar-la críticament.

Fomentar en els alumnes les **competències** necessàries per a fer-los millors ciutadans a Europa: competència intercultural, consciència ecològica, pensament crític i resolució de conflictes, emprenedoria, creativitat, innovació, etc.

Experimentar el servei de voluntariat encaminat a desenvolupar la competència social i ciutadana cap a accions de compromís cívic.

Aconseguir que l'alumne tingui una **estructura seqüenciada i ordenada del seu procés d'aprenentatge** en cada una de les unitats de les assignatures, temes o projectes que cursa.

ORGANITZACIÓ DEL CURRÍCULUM

MATÈRIES COMUNES

- ▶ Llengua Catalana¹
- ▶ Llengua Castellana¹
- ▶ Llengua estrangera (Anglès)
- ▶ Ciències Socials
- ▶ Matemàtiques
- ▶ Biologia i Geologia
- ▶ Física i Química
- ▶ Tecnologia
- ▶ Educació Física
- ▶ Educació Visual i Plàstica
- ▶ Música
- ▶ Religió
- ▶ Tutoria

MATÈRIES OPTATIVES

2n ESO

- ▶ Imatge i so
- ▶ Tecnificació esportiva
- ▶ European Citizenship
- ▶ Taller de robòtica
- ▶ Francès

3r ESO

- ▶ Cultura Clàssica
- ▶ Projecte electricitat
- ▶ Emprenedoria
- ▶ European Citizenship
- ▶ Francès

4t ESO

- ▶ Biologia i Geologia i Ciències Aplicades
- ▶ Llatí
- ▶ Física i Química
- ▶ Economia
- ▶ Emprenedoria
- ▶ Tecnologia
- ▶ Francès
- ▶ Filosofia
- ▶ Teatre
- ▶ Educació Visual i Plàstica
- ▶ Tecno-TIC (Tecnologies de la Informació i la Comunicació)

TREBALL DE SÍNTESI (1r, 2n i 3r d'ESO)

PROJECTE DE RECERCA (4t d'ESO)

MATÈRIES COMPLEMENTÀRIES

- ▶ Competència social
- ▶ Competència emocional

1. Amb grups reduïts per treballar l'expressió oral

A banda de l'assignatura de llengua anglesa, a tots els cursos s'imparteixen altres matèries curriculars en anglès.

MATÈRIES COMUNES
Les cursen tots els alumnes i abasten els continguts que tenen caràcter prescriptiu.

MATÈRIES OPTATIVES:
Permeten consolidar o ampliar coneixements dels diferents àmbits del currículum (científic, tecnològic, lingüístic, humanístic, artístic). A 4t complementen el currículum comú i condueixen als estudis postobligatoris.

TREBALLS DE SÍNTESI
A 1r, 2n i 3r. Són interdisciplinaris i suposen un seguit d'activitats que permeten mesurar el grau d'assoliment dels objectius i competències de cada curs. Els alumnes aprenen de manera real i pràctica.

PROJECTE DE RECERCA
A 4t. És un treball en grup sobre un determinat tema en què s'intenta incentivar la curiositat per aprendre així com el rigor en l'aplicació del mètode científic.

Acompanyem cada alumne en el seu procés d'aprenentatge perquè assolixi unes competències acadèmiques i personals de manera integrada, aprengui a pensar i aprengui a aprendre.

Després de l'ESO, a Jesuïtes Bellvitge - Centre d'Estudis Joan XXIII, l'alumna podrà cursar les següents modalitats de batxillerat (Humanitats i ciències socials, Ciències i tecnologia) o bé Cicles Formatius de Grau Mitjà.

